

Präsenzmelder - talis PF 360-8-2

Artikel Nr. 18.06.0006.1 / EAN-Code 4010940043995



PRODUKTBESCHREIBUNG

Wenn Sie etwas mehr brauchen, dann ist der PF 360-8-2 Ihr Multitalent! Dieser einfach in die Decke installierbare Präsenzmelder kann nicht nur das Licht steuern, sondern ebenfalls HLK-Anwendungen. Dieser Vorteil bietet dem Nutzer doppelte Effizienz und schafft zugleich ein angenehmes Raumklima. Durch die zusätzliche Schutzhaube kann die Schutzklasse auf IP44 gesetzt werden, damit das Gerät z. B. in Badezimmern intelligent kombiniert werden kann.

- ▶ Schlichtes und modernes Design
- ▶ Hohe Energieeffizienz durch regelmäßigen Lichtabgleich und Offline-Funktion bei ausreichendem Tageslicht

ANWENDUNGSBEREICHE

- ▶ Lichtsteuerung für Büros
- ▶ Klassenzimmer
- ▶ Arbeits-/Besprechungsräume
- ▶ Flure
- ▶ Hotelzimmer
- ▶ Sporthallen



TECHNISCHE DATEN

Elektrische Daten	
Versorgungsspannung	AC 230 V ± 10 % 50-60 Hz
Last Glühlampe	2.000 W
Last Halogenlampe	1.000 W (AC)
	1.000 VA / 600 W (LV konventionell)
	1.000 VA / 900 W (LV elektronisch)
Last Leuchtstofflampen	900 VA (kompensiert)
	5 x 2 x 58 W
	7 x 2 x 36 W
	10 x 1 x 58 W
	12 x 2 x 18 W
	15 x 1 x 36 W
	25 x 1 x 18 W
Last Energiesparlampen	400 W
	600 VA
	CFL und PLL
Last LED-Lampe	400 W
Leistungsaufnahme	1 VA (im Standby-Modus)
Parallelschaltung	Max. 6 Sensoren
Kommunikationsart	
Drahtgebunden	2-Draht
Betriebsdaten	
Betriebsmodus	Lernfunktion
	Testmodus
Kanäle	2
Anzeige und Format	
Erfassungswinkel	360°
Lichtempfindlichkeit	10 Lux - unendlich
Reichweite	8 m (Bei einer Montagehöhe von 2,5 m, bei 20 - 25 °C)
Zeiteinstellung	ca. 5 Sekunden - 30 Minuten (Kanal 1)
	ca. 10 Sekunden - 60 Minuten (Kanal 2)

Umgebungsbedingungen

Temperatur (Betrieb)	±0 °C ... +45 °C
----------------------	------------------

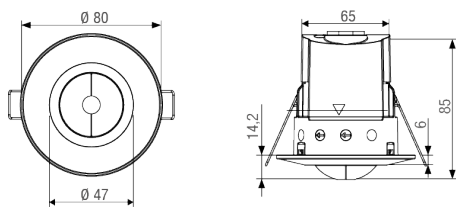
Allgemeine Daten

Anwendungsbereich	Innen
Farbe	Weiß
Maße	85 x 80 mm (T x D)
Montage	Einbau
Sensor	Passiv Infrarot (PIR)

Normenkonformität

Schutzart	IP44
Schutzklasse	II, nach entsprechender Montage
Normen und Richtlinien	2004/108/CE (EMV), 2006/95/CE (LVD), EN 55015, EN 60669-1, EN 60660-2-1, EN 61547, EN 61000-3-2, EN 61000-3-3

MASSZEICHNUNGEN



SCHALTBILDER

